

# Manuale di manutenzione al riduttore Sequenziale GPL

Febbraio 2003

Manutenzione da effettuare ogni 40.000 km.

Le operazioni riportate di seguito sono da eseguire obbligatoriamente con il riduttore non installato in vettura.

Per qualsiasi informazione relativa alla procedura di seguito riportata chiamare lo 051 6322429 oppure scrivere a [info@tartariniauto.it](mailto:info@tartariniauto.it)



## **Tartarini Auto S.p.a**

Via Bonazzi 43 40013 Castel Maggiore (Bo) Italy

Tel.: +39 051 632 24 11 Fax: 051 632 24 00

E-mail: [info@tartariniauto.it](mailto:info@tartariniauto.it) [www.tartariniauto.it](http://www.tartariniauto.it)



fig.1

Rimuovere le viti di fissaggio del coperchio.



**ATTENZIONE:**

Mentre vengono svitate le sei viti mantenere premuto con una mano verso il basso il coperchio per evitare che lo stesso venga proiettato dalla molla.



fig.2

Togliere il coperchio.



fig.3

Rimuovere la molla.



fig.4

Rimuovere la membrana dal corpo del riduttore.

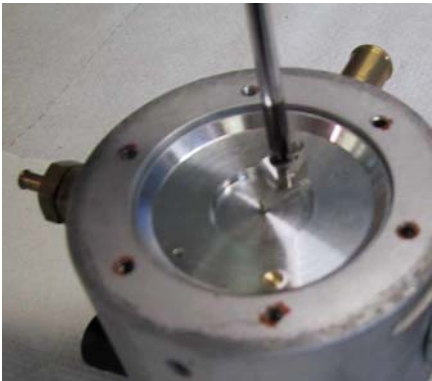


fig.5

Svitare la vite di fissaggio del piattello.



**ATTENZIONE:** la vite può essere dotata di frena filetti il che comporta a volte difficoltà nello svitarla.



fig.6

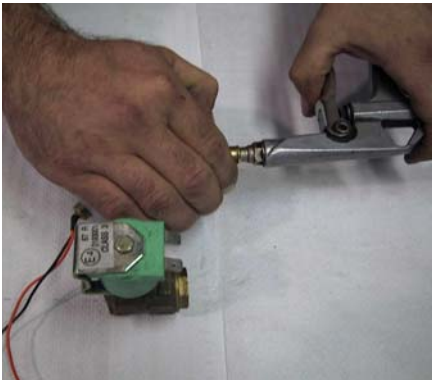


fig.7



fig.8



fig.9



**ATTENZIONE:**

Protegersi con la mano per evitare che il piattello venga proiettato.

Il piattello, dopo averlo estratto dalla sede.

Svitare la valvola di sicurezza e sostituirla con una nuova.

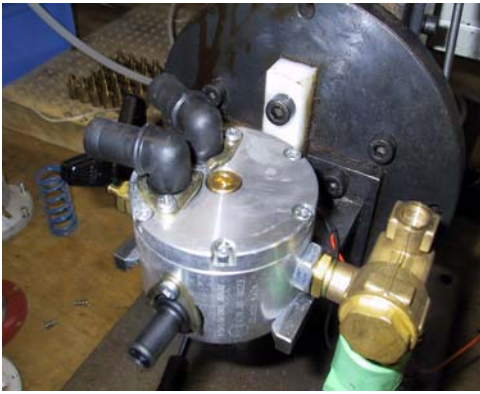


fig.10

Capovolgere il riduttore

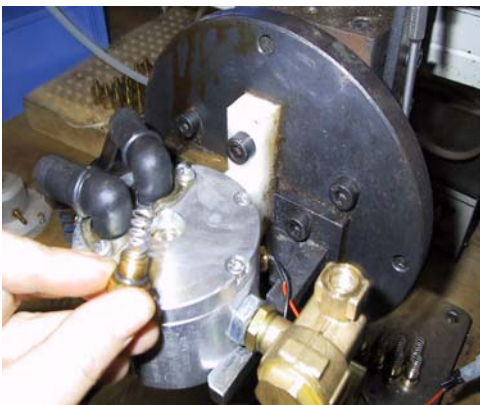


fig.11

Svitare il tappo inferiore.

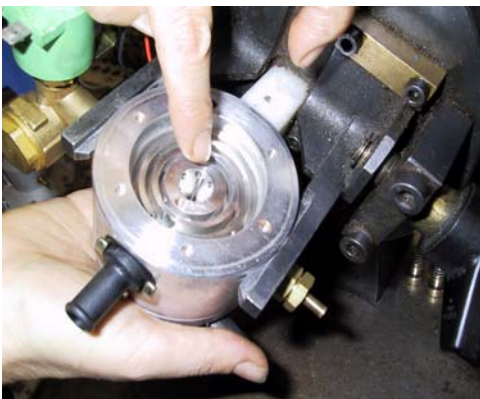


fig.12

Estrarre l'otturatore creando una leggera pressione dalla parte superiore verso il basso.



fig.13

Rimuovere i raccordi dell'acqua e sostituirli con dei **nuovi**.



fig.14

Inserire l'otturatore **nuovo** inserendolo dal basso verso l'alto controllando che lo stelo sia entrato correttamente nella camera di espansione del GAS.

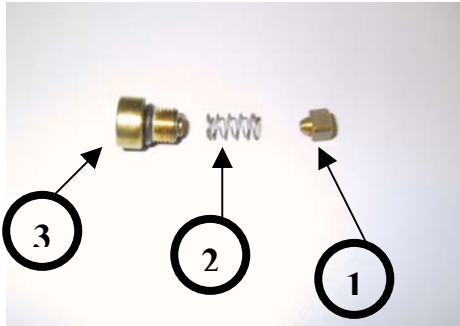


fig.15

1- Inserire il premi otturatore **nuovo**.  
 2- La molla **nuova**.  
 3- Sostituire l'O-Ring **nuovo** del tappo. Dopo aver stretto il tappo capovolgere il riduttore.

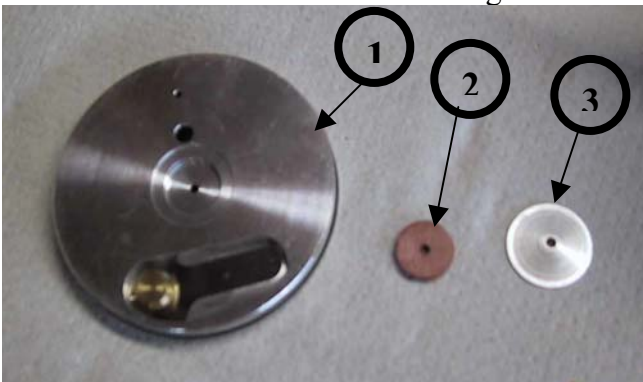


fig.16

In questa immagine è raffigurato il piattello  
 1- Piattello con valvola di compensazione **nuovo**.

2- L'anello di tenuta **nuovo**.

3- Il dischetto **nuovo**.

Se si possiede già questo tipo di piattello sostituire solo l'anello di tenuta.



fig.17

Inserire prima il dischetto poi l'anello di tenuta.





fig.18

Inserire il piattello facendo attenzione a far combaciare il foro della vite di fissaggio con la relativa filettatura nel corpo.



fig.19

Creare una leggera pressione per permettere al piattello di inserirsi nel proprio alloggiamento.

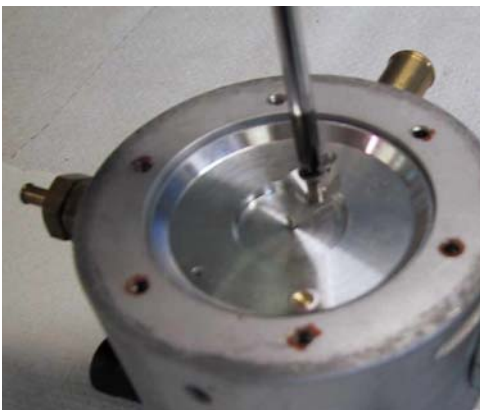


fig.20

Fissare il piattello con la vite di fissaggio **nuova**.

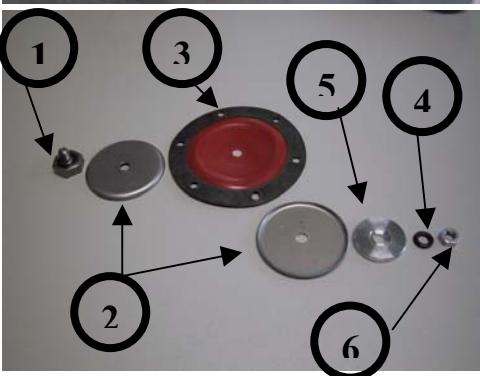


fig.21

Sostituire la membrana vecchia con la **nuova** nel seguente ordine:

- 1- Esagono con oring.
- 2- Piattelli
- 3- Membrana
- 4- Oring del dischetto n° 5.
- 5- Dischetto
- 6- Dado



fig.22

Posizionare la membrana **nuova**.



fig.23

Posizionare la Molla di regolazione.



fig.24

Comprimere il coperchio verso la membrana per poter stringere le viti di fissaggio.

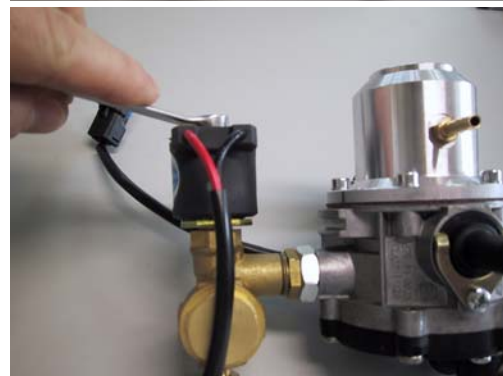


fig.25

Manutenzione dell'Elettrovalvola.  
Svitare la vite di fissaggio della bobina.  
Togliere la bobina



fig.26

Svitare il canotto contenente il pistoncino.



fig.27

Sostituire il pistoncino con uno **nuovo**.  
Riavvitare il canotto.  
Fissare la bobina.



fig.28

Svitare il tappo del filtro.



fig.29

Sostituire il filtro con uno **nuovo**.  
Riavvitare il tappo.





fig.30

La manutenzione è completata.

A questo punto il riduttore è pronto per essere installato sulla vettura.

Appena verrà commutata la vettura a GPL controllare con molta cura eventuali fughe di GAS o malfunzionamenti della vettura stessa.

Se durante le fasi di montaggio avete incontrato delle difficoltà, comunicarle immediatamente all'assistenza tecnica di Tartarini Auto S.p.A.

Tempario:

Smontaggio/Montaggio dalla vettura	30 min.
Manutenzione dalla fig.1 alla fig.12	12 min.
Manutenzione dalla fig.13 alla fig.30	18 min.